

Sada dětské chůvičky

QUICK START GUIDE

V1.1.0

- Před použitím si pozorně přečtěte tento návod k použití a uschovejte jej pro budoucí použití. • Funkce a vlastnosti se mohou bez dalšího upozornění změnit.

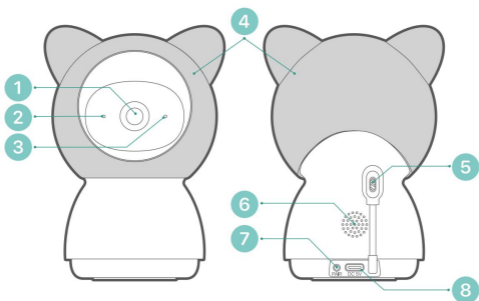
Bezpečnostní pokyny a varování



Upozornění na nebezpečí: Potenciální riziko uškrtení

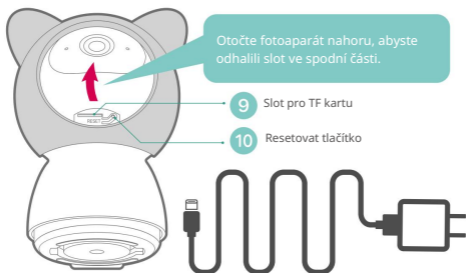
- Uvědomte si prosím, že dětem hrozí uškrtení a udušení při nehodách způsobených zapletením lana.
- Udržujte napájecí kabely mimo dosah dětí; udržujte vzdálenost alespoň 3,5 stopy (1 m).
- Nedovolte dětem používat tento výrobek jako hračku bez dozoru.
- Nenechávejte fotoaparát v dětské postýlce nebo bezpečnostním plotu.
- Tato sada chůvičky je monitorovací pomůcka a nemůže nahradit funkce a povinnosti dohledu dospělé osoby.
- Nenechávejte své dítě doma bez dozoru nebo samotné. Kojenci potřebují neustálou péči a pomoc dospělého.
- Nepoužívejte tento výrobek v prostředí, kde by mohl potenciálně unikat hořlavý plyn nebo by mohlo výrobek do deště nebo vlhkého prostředí.

1. Seznamte se s kamerou



- 1 Objektiv fotoaparátu
- 2 Stavový LED indikátor
- 3 Mikrofon
- 4 Gumové pouzdro (odnímatelné)

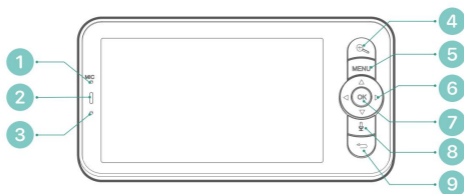
- 5 Teploměr/vlhkoměr
- 6 Reproduktor
- 7 Tlačítko pro párování monitoru
- 8 Příkon (typ C)



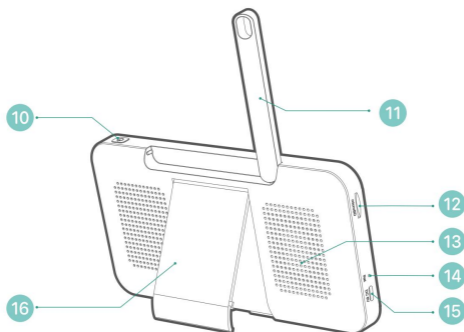
Poznámka:

- Před použitím je třeba fotoaparát připojit ke zdroji napájení.
- Pro zapnutí fotoaparátu použijte originální AC adaptér a napájecí kabel (3M).

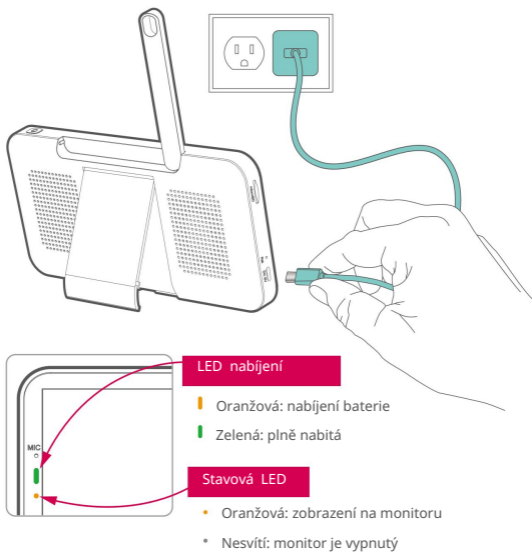
2. Seznamte se s monitorem



- | | | | |
|---|------------------------|----|----------------------|
| 1 | Mikrofon | 9 | Návrat |
| 2 | LED indikátor nabíjení | 10 | Zapnout/vypnout |
| 3 | LED indikátor stavu | 11 | Anténa |
| 4 | Přiblížit/oddálit | 12 | Slot pro SD kartu |
| 5 | Menu | 13 | Reproduktor |
| 6 | Směrové tlačítka | 14 | Resetovací tlačítko |
| 7 | OK | 15 | Nabíjecí port typu C |
| 8 | Interkom | 16 | Skládací stojan |



3. Nabijte svůj monitor



Preventivní opatření:

1. Monitor je dodáván s vestavěnou baterií, která po plném nabití vydrží až 6 hodin nepřetržitého používání. Když je baterie vybitá, zobrazí se upozornění na nízkou spotřebu energie.
2. Pro dobíjení baterie použijte originální AC adaptér a napájecí kabel (1M). Plné nabití monitoru trvá přibližně 5 hodin.
3. Nepoužívejte tento výrobek na nakloněném nebo nestabilním povrchu, udržujte jej mimo dosah zdrojů tepla, abyste předešli možnému poškození, a neumísťujte jej do blízkosti nebo na žádné elektrické spotřebiče.
4. Nedovolte dětem používat tento výrobek jako hračku bez dozoru.

4. Stažení aplikace

Vyhledejte „CloudEdge“ v obchodech s aplikacemi nebo naskenujte níže uvedené QR kódy a stáhněte si aplikaci.



iOS



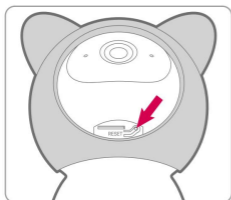
Android

Zaregistrujte si uživatelský účet a přihlaste se. A budete moci přidat kameru do svého účtu APP.

5. Nastavení Wi-Fi

Kameru lze spárovat s monitorem prostřednictvím privátní sítě AP s dosahem bezdrátového interkomu až 150 metrů. Kameru můžete také přidat do svého účtu APP, nastavte Wi-Fi, abyste mohli kameru prohlížet a ovládat na dálku prostřednictvím mobilních zařízení.

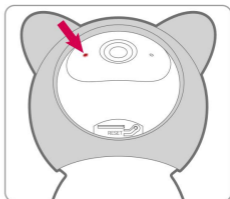
Kroky k nastavení fotoaparátu ve vaší aplikaci:

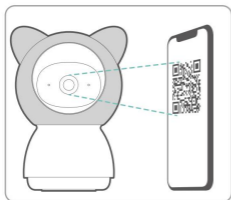


1. Zapojte napájení kamery. Stiskněte a podržte tlačítko reset po dobu 5 sekund, uslyšíte vyzváněcí tón.

2. Potvrďte, že indikátor LED bliká červeně.

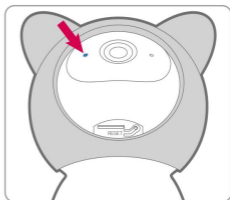
Nyní máte 2 minuty na nastavení kamery.










3. Dokončíte proces konfigurace sítě podle pokynů v aplikaci.

4. Přidávání kamery je dokončeno a kontrolka začne svítit trvale modře.



Poznámka:

- Proveďte proces poblíž vašeho Wi-Fi routeru.
- Ujistěte se, že je váš telefon připojen k 2,4 GHz Wi-Fi.
- Ujistěte se, že je fotoaparát zapnutý a jeho indikátor LED bliká červeně. Pokud ne, stiskněte a podržte RESET po dobu 5 sekund.
- Ujistěte se, že signál Wi-Fi je dobrý a heslo Wi-Fi je správné.

STAV LED	INDIKACE
 Plně červená	Zařízení je abnormální.
 Blikající červená (jednou/s)	Připraveno pro konfiguraci Wi-Fi.
 Blikající červená (dvakrát za sekundu)	Připojení k Wi-Fi
 Jednobarevná modrá	Zařízení je online
 Modré blikání (dvakrát/s)	Aktualizace firmwaru

6. Spárujte s monitorem

Kamera je předem spárována s monitorem, aby fungovala jako systém. Dosah přenosu je omezen vzdáleností. Ujistěte se, že vzdálenost mezi nimi je do 150 m .



Odpojte kameru od monitoru:

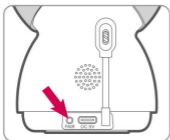
1. Klikněte na 'MENU' a vyberte  a klikněte na 'OK' a klikněte , a vstupte do správy kamer.



2. Dlouhým stisknutím tlačítka OK na monitoru uvolněte vazbu.

Znovu připojte kameru k monitoru:

1. Klikněte na 'MENU' a pak na  pak klikněte na 'OK' a klikněte , a vstupte do správy kamer.

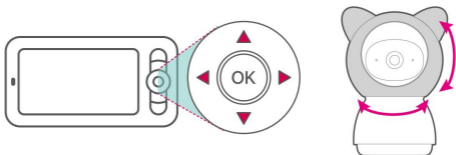


2. Dlouze stiskněte tlačítko PAIR na kameře, uslyšíte tón výzvy.
3. Kliknutím na tlačítko OK na monitoru zahájíte párování.

7. Používání chůvičky

Otočte kameru

Když je kamera zapnutá, stiskněte směrová tlačítka na monitoru a můžete kameru otáčet horizontálně nebo vertikálně, abyste získali lepší úhel pohledu.



Upravte hlasitost reproduktoru

1. Klepnutím na tlačítko 'MENU' zobrazíte lištu s ikonami.



2. Nastavte hlasitost reproduktoru pomocí tlačítek nahoru a dolů.

Jas displeje

1. Klepnutím na tlačítko 'MENU' zobrazíte lištu s ikonami.



2. Nastavte jas pomocí tlačítek nahoru a dolů.

Foto a video

Vložte do monitoru paměťovou kartu Micro-SD (max. 128 GB) a budete moci nahrávat fotografie a videoklipy.



Pořídít fotografii Videozáběr Přehrávání

Přehrávejte hudbu



Vyberte hudbu

Režim přehrávání

Objem

Přehrávejte hudbu

Indikátor zapnutí/vypnutí kamery

1. Klepnutím na tlačítko 'MENU' zobrazíte lištu s ikonami.



2. Zapněte/vypněte kontrolku kamery pomocí levého/právěho tlačítka.

Nastavení



Kamera: -

Spárování nebo zrušení párování kamery.



Připomenutí krmení: -

Vytvářejte plány krmení a získajte upozornění na připomenutí.



Teplota a vlhkost: - Detekce teploty a vlhkosti.



Smart Care: -

Chytré funkce včetně Detekce pohybu, Detekce hluku, a Detekce pláče.



Režim spánku -

Přizpůsobte nastavení obrazovky.



Date & Time -

Nastavte systémové datum a čas.



Kontrolka LED kamery -

Zapnutí/vypnutí kontrolky kamery.



SD karta:

Zkontrolujte stav paměťové karty.



Tapeta:

Zde můžete změnit tapetu. Tapetu si můžete přizpůsobit podle svých fotografií na paměťové kartě.



Jazyk:

- Vyberte jazyk ovládání monitoru.



Resetovat:

- Chcete-li obnovit výchozí tovární nastavení.



Informace o zařízení:

- Zde zkontrolujte informace o kameře a monitoru.



Bezpečnostní ochrana:

- Můžete se rozhodnout vypnout Wi-Fi fotoaparátu a zablokovat

vzdálený přístup z APP ke kameře.

- Zde se bude zaznamenávat veškerá historie vzdáleného přístupu.

7. Nejčastější dotazy

Q1: Nelze správně zobrazit náhled monitoru?

A1: Zkontrolujte, zda je monitor připojen k fotoaparátu. Pokud ne, nejprve spárujte kameru a monitor.

Otázka 2: Co když je obrazovka monitoru zaseknutá a nefunguje při stisknutí jakéhokoli tlačítka?

Odpověď 2: Stiskněte tlačítko reset vašeho monitoru pomocí kolíku a poté dlouhým stisknutím tlačítka napájení monitoru restartujte.

Q3: Proč nemůže detekovat moji SD kartu?

Odpověď 3: Ujistěte se, že je karta Micro SD správně nainstalována, a před použitím ji zkuste naformátovat ve formátu FAT32.

Otázka 4: Proč nemohu získat informace pomocí aplikace v mobilním telefonu, když připojím fotoaparát k monitoru?

Odpověď 4: Abyste mohli správně přijímat všechna oznámení na svůj smartphone, je důležité povolit všechna oznámení a oprávnění. Můžete to zkontrolovat v nastavení telefonu ohledně oprávnění aplikací v aplikaci CloudEdge.

Otázka 5: Proč monitor ztratil spojení s kamerou poté, co je kamera připojena k aplikaci CloudEdge?

A5: Monitor má 2 minuty přerušení, když je kamera resetována, a automaticky se obnoví po 2 minutách. Pokud se neobnoví, zkuste znovu spárovat monitor a kameru.